



CHAPA PERFORADA  
- stock habitual en MADRID -

---

FORMATO: 3000 x 1250 x 1,2 mm - EN BRUTO

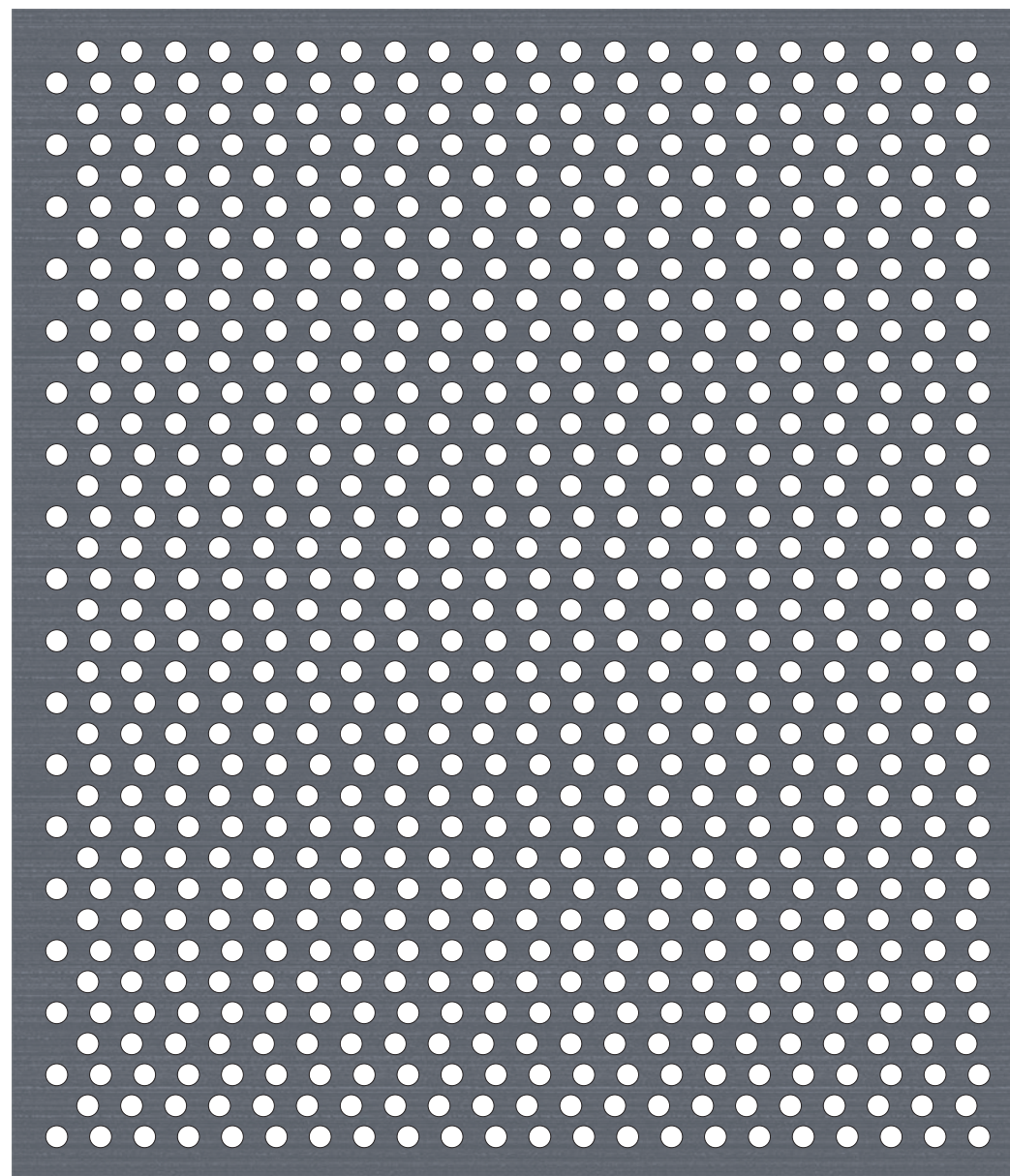
# R3 T6

TREBOLILLO

DIÁMETRO:  
Ø 3

FACTOR:  
6

ÁREA ABIERTA:  
% 22,7



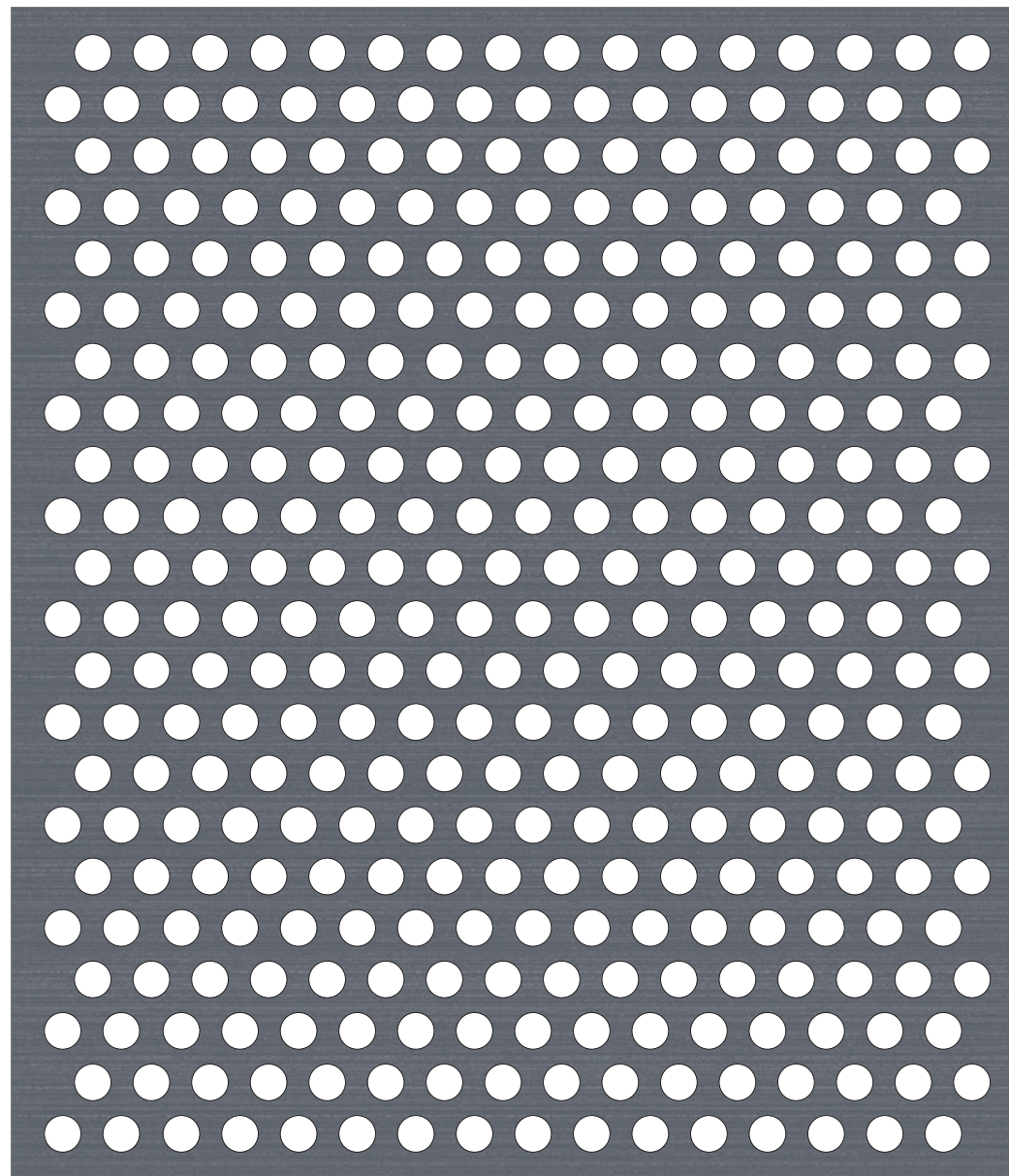
# R5 T8

TREBOLILLO

DIÁMETRO:  
Ø 5

FACTOR:  
8

ÁREA ABIERTA:  
% 35,4



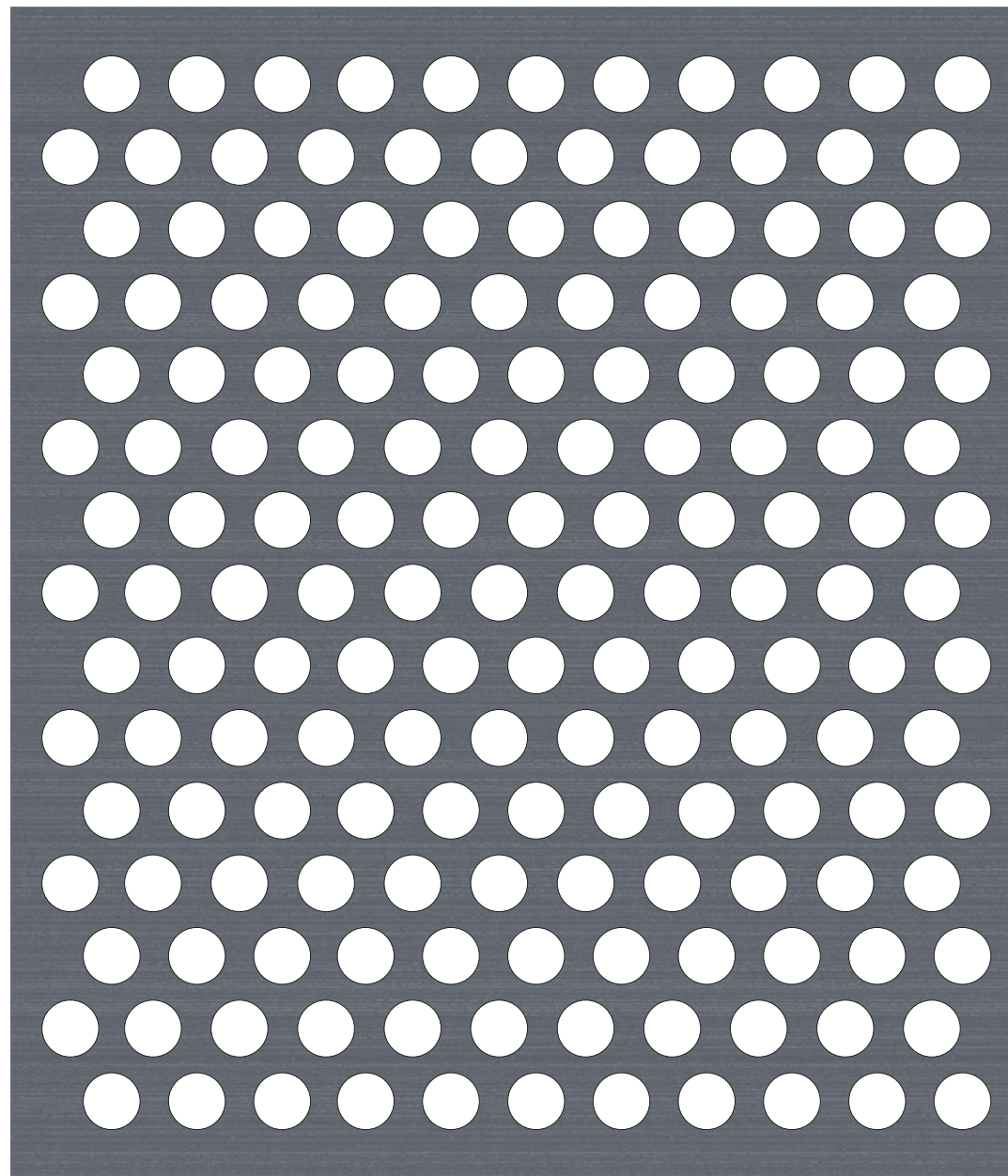
# R8 T12

TREBOLILLO

DIÁMETRO:  
Ø 8

FACTOR:  
12

ÁREA ABIERTA:  
% 40,3



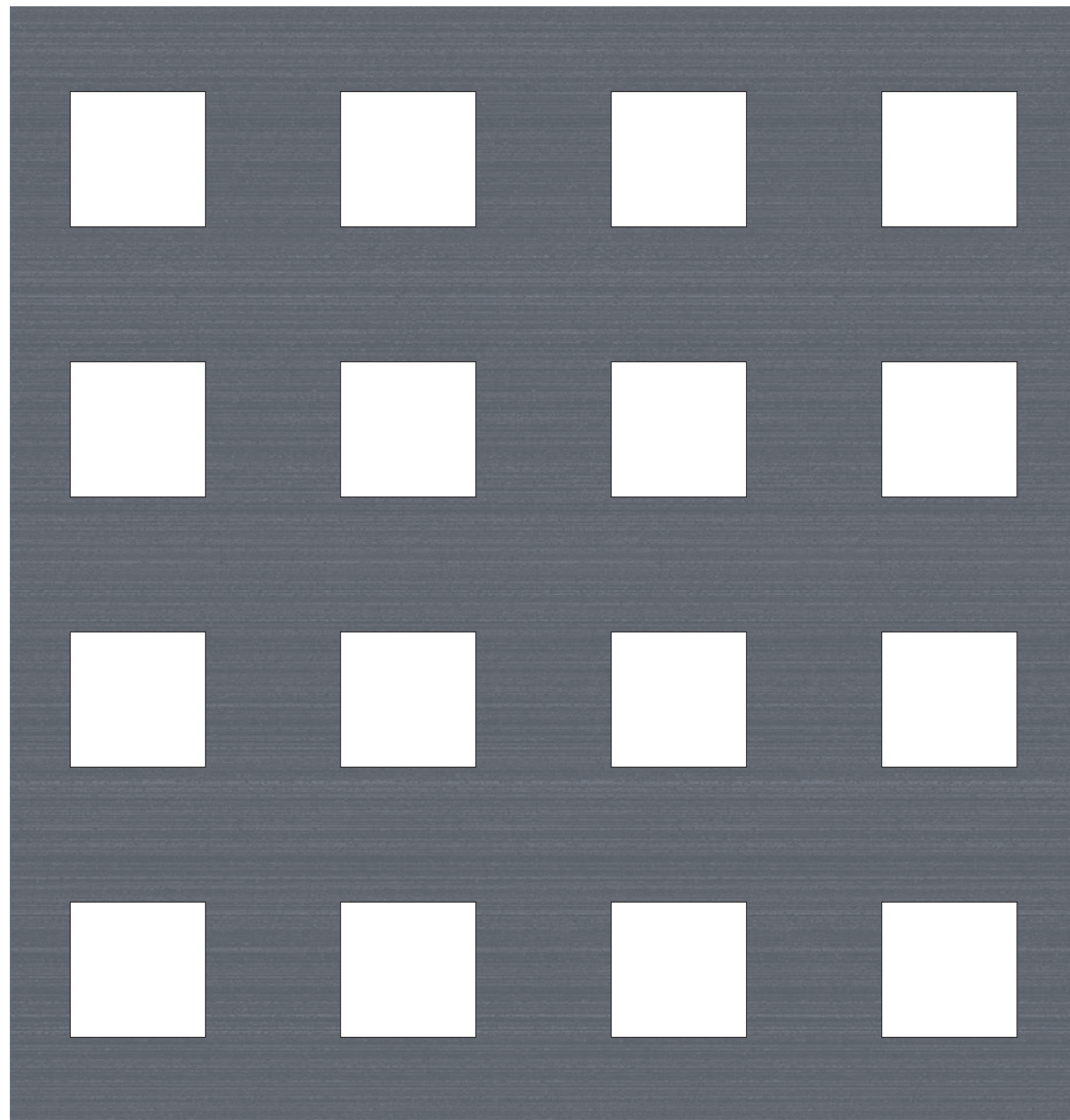
# C20 U40

CUADRO

DIÁMETRO:  
Ø 20x20

FACTOR:  
U40

ÁREA ABIERTA:  
% 25



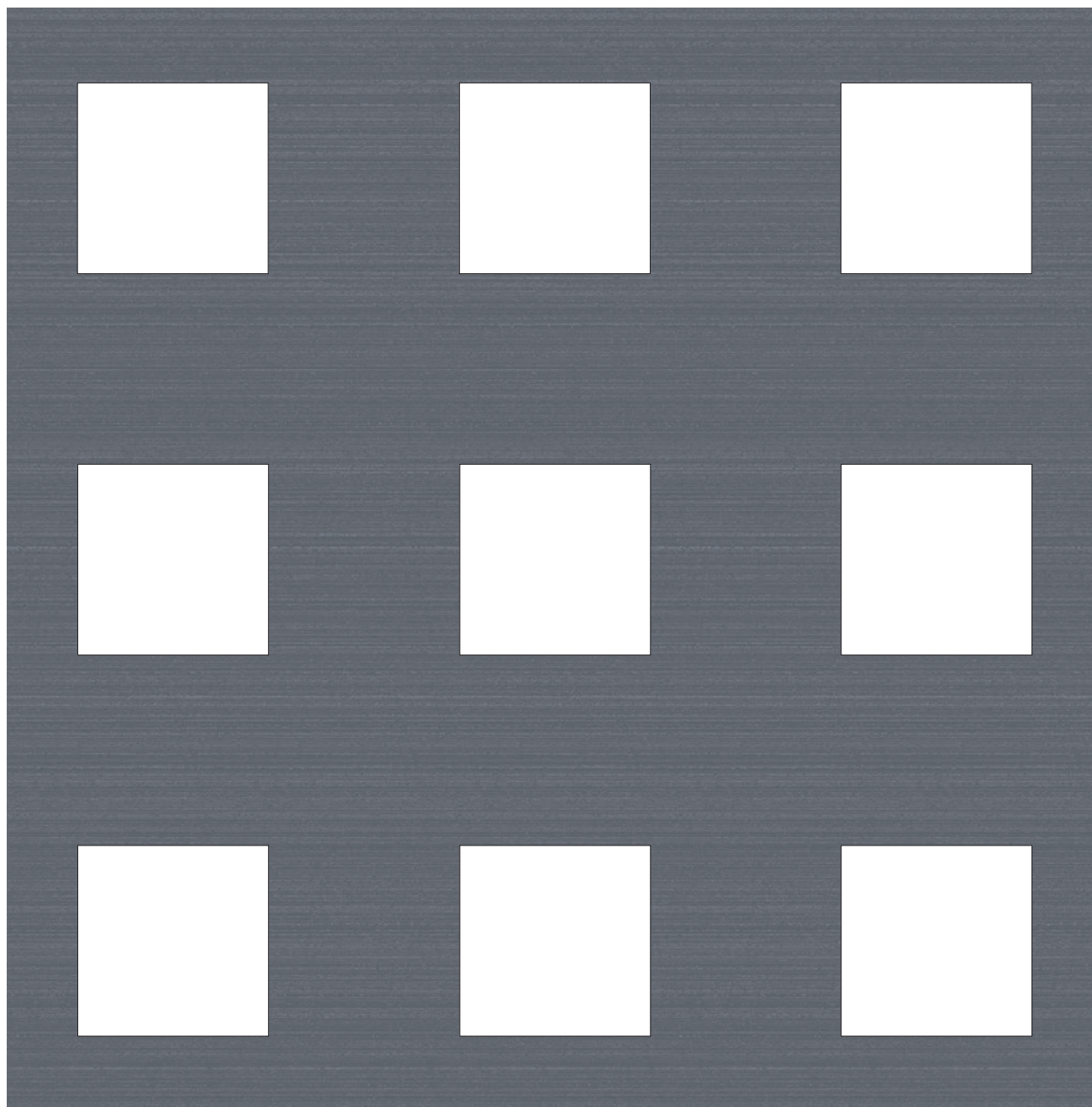
# C30 U60

CUADRO

DIÁMETRO:  
**Ø 30x30**

FACTOR:  
**U60**

ÁREA ABIERTA:  
**% 25**



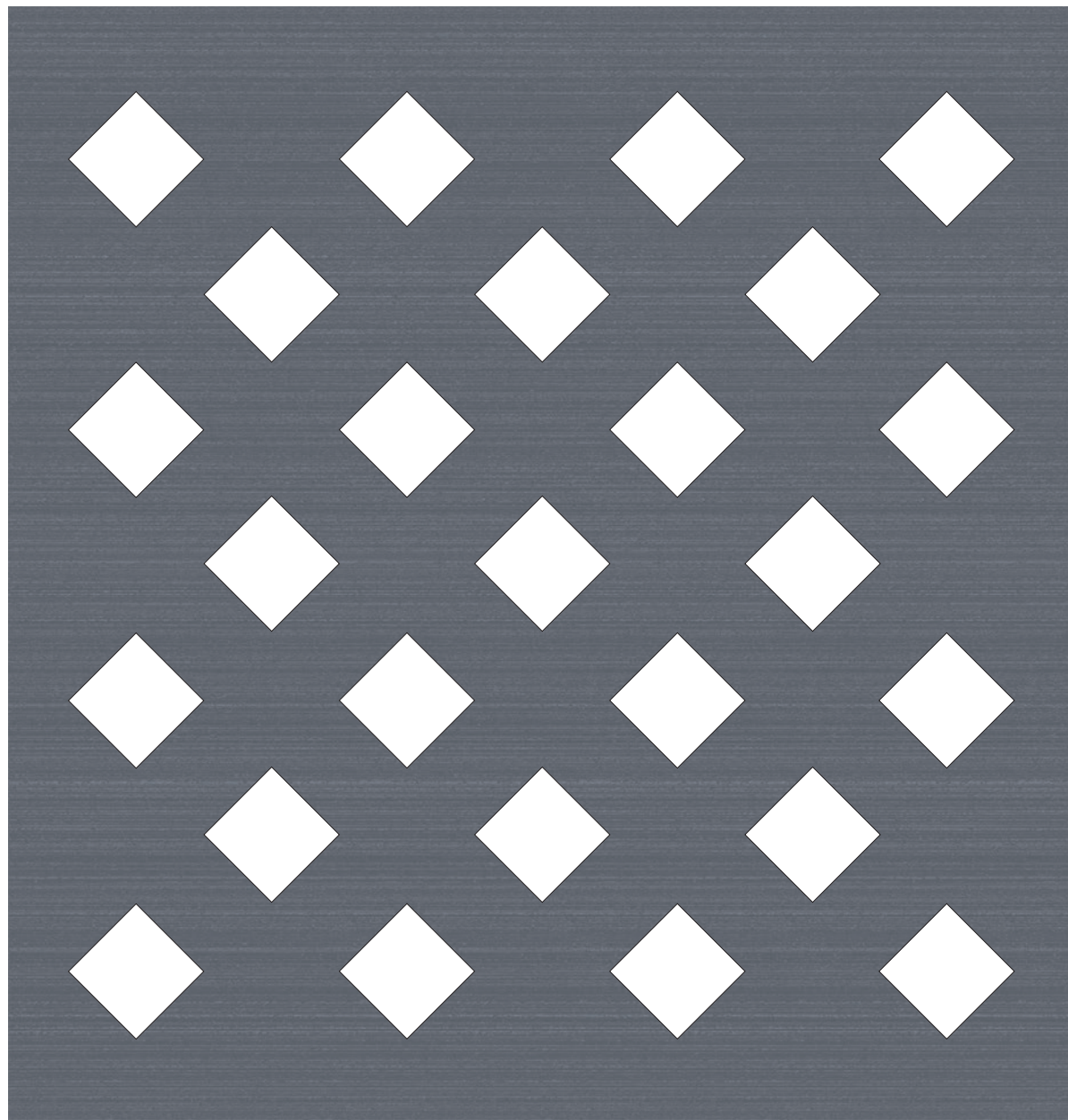
# CD20 M40

CUADRO

DIÁMETRO:  
Ø 20x20

FACTOR:  
**M40**

ÁREA ABIERTA:  
**% 25**



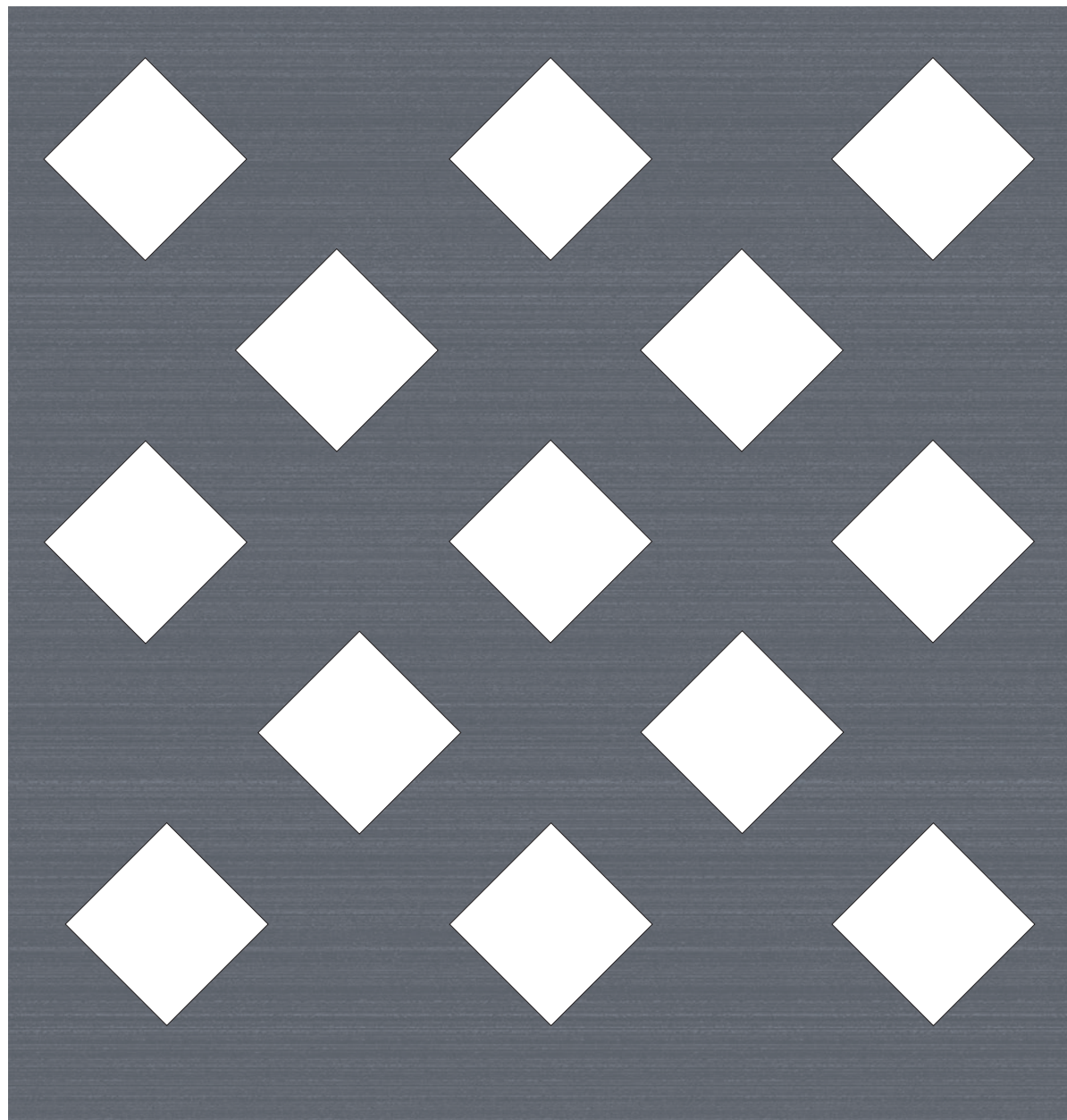
# CD30 M60

CUADRO

DIÁMETRO:  
Ø 30x30

FACTOR:  
**M60**

ÁREA ABIERTA:  
**% 25**





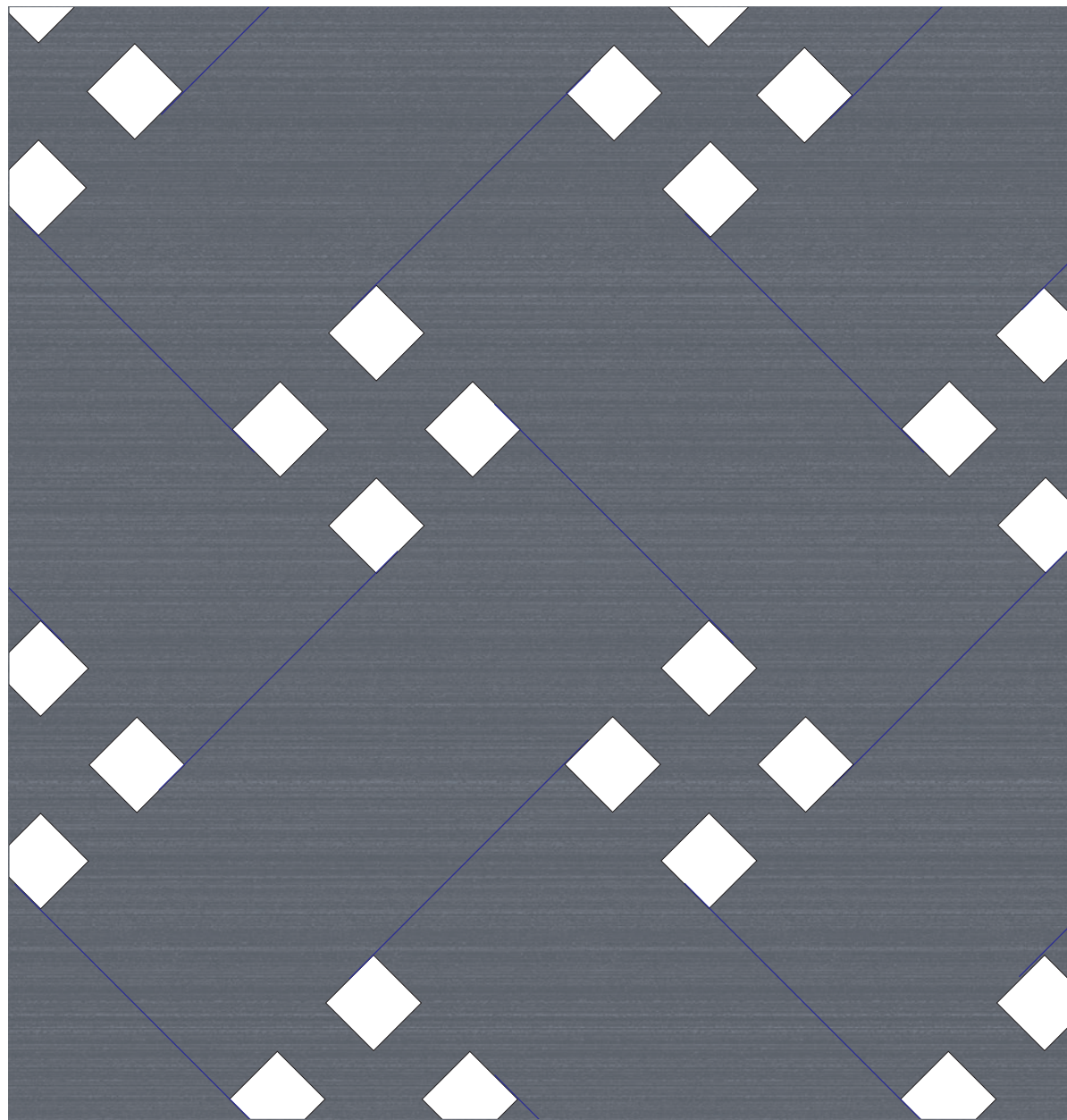
# TRENZA 10

CUADRO

DIÁMETRO:  
**Ø 10x10**

FACTOR:  
**M50**

ÁREA ABIERTA:  
**% 25**



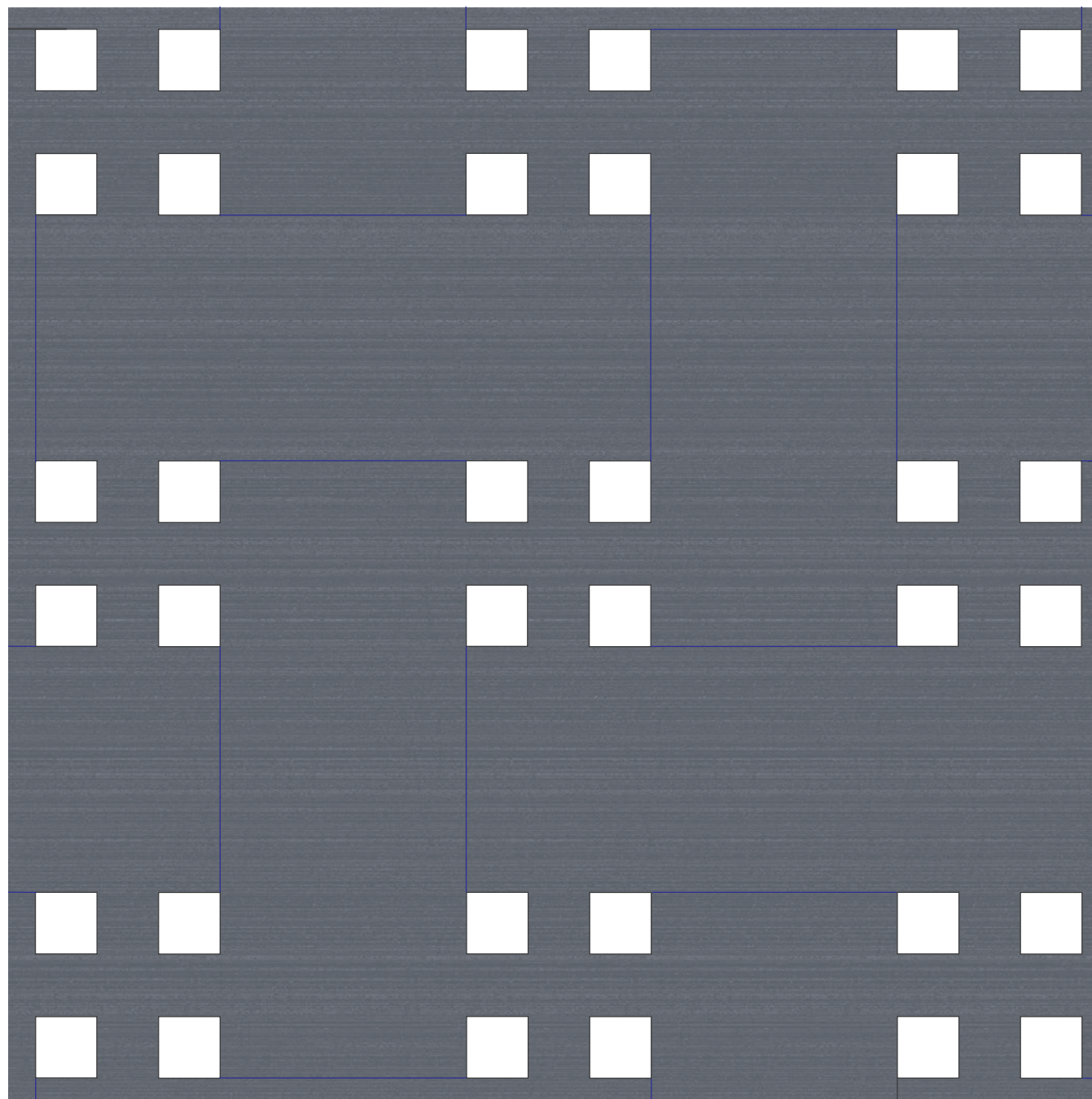
# TRENZA 10B

CUADRO

DIÁMETRO:  
Ø 10x10

FACTOR:  
U50

ÁREA ABIERTA:  
% 25



# TRENZA

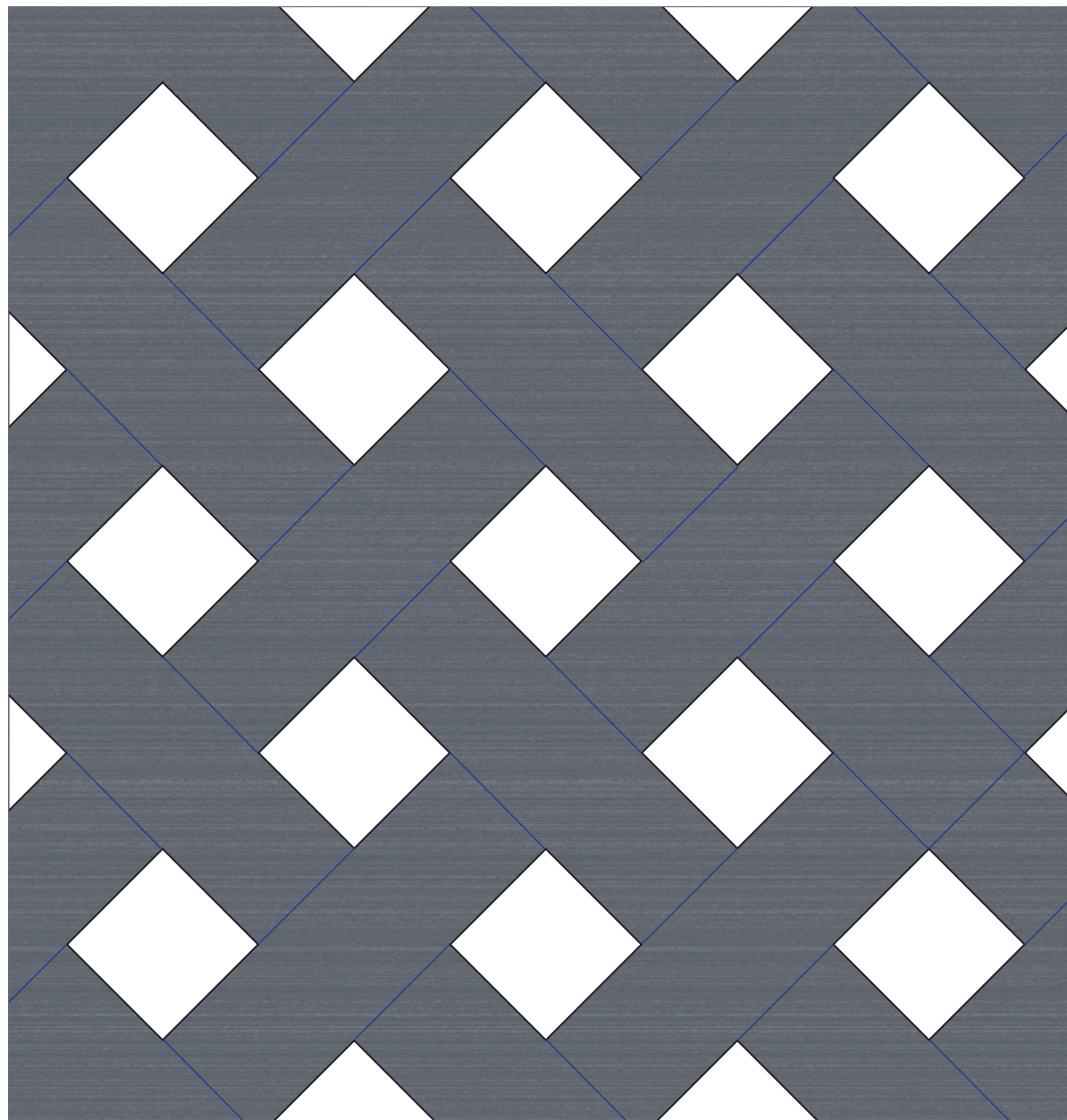
## 20

CUADRO

DIÁMETRO:  
**Ø 20x20**

FACTOR:  
**M40**

ÁREA ABIERTA:  
**% 25**



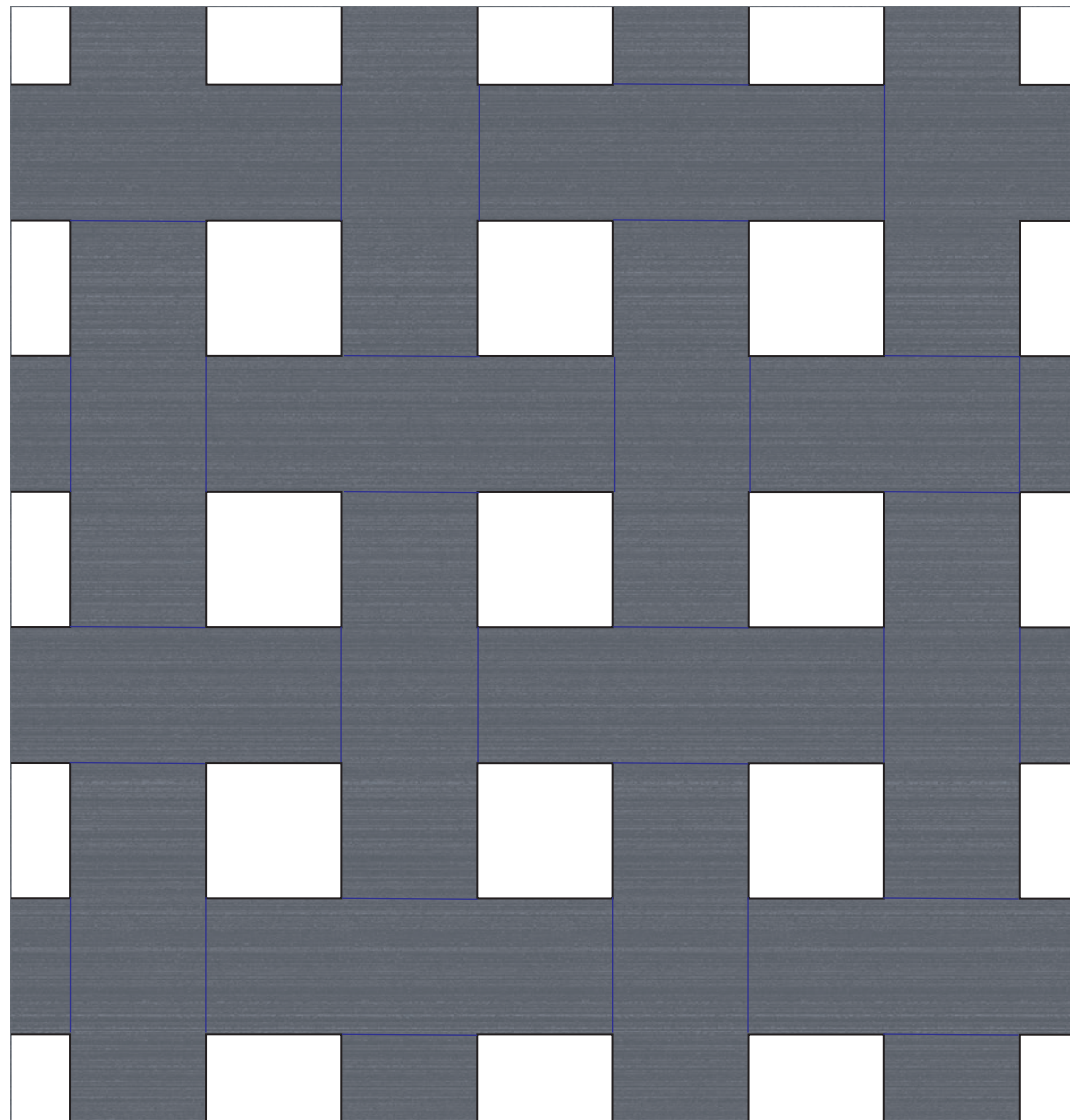
# TRENZA 20B

CUADRO

DIÁMETRO:  
Ø 20x20

FACTOR:  
U40

ÁREA ABIERTA:  
% 25



# TRENZA

## 30

CUADRO

DIÁMETRO:  
Ø **30x30**

FACTOR:  
**M50**

ÁREA ABIERTA:  
**% 25**



# TRENZA

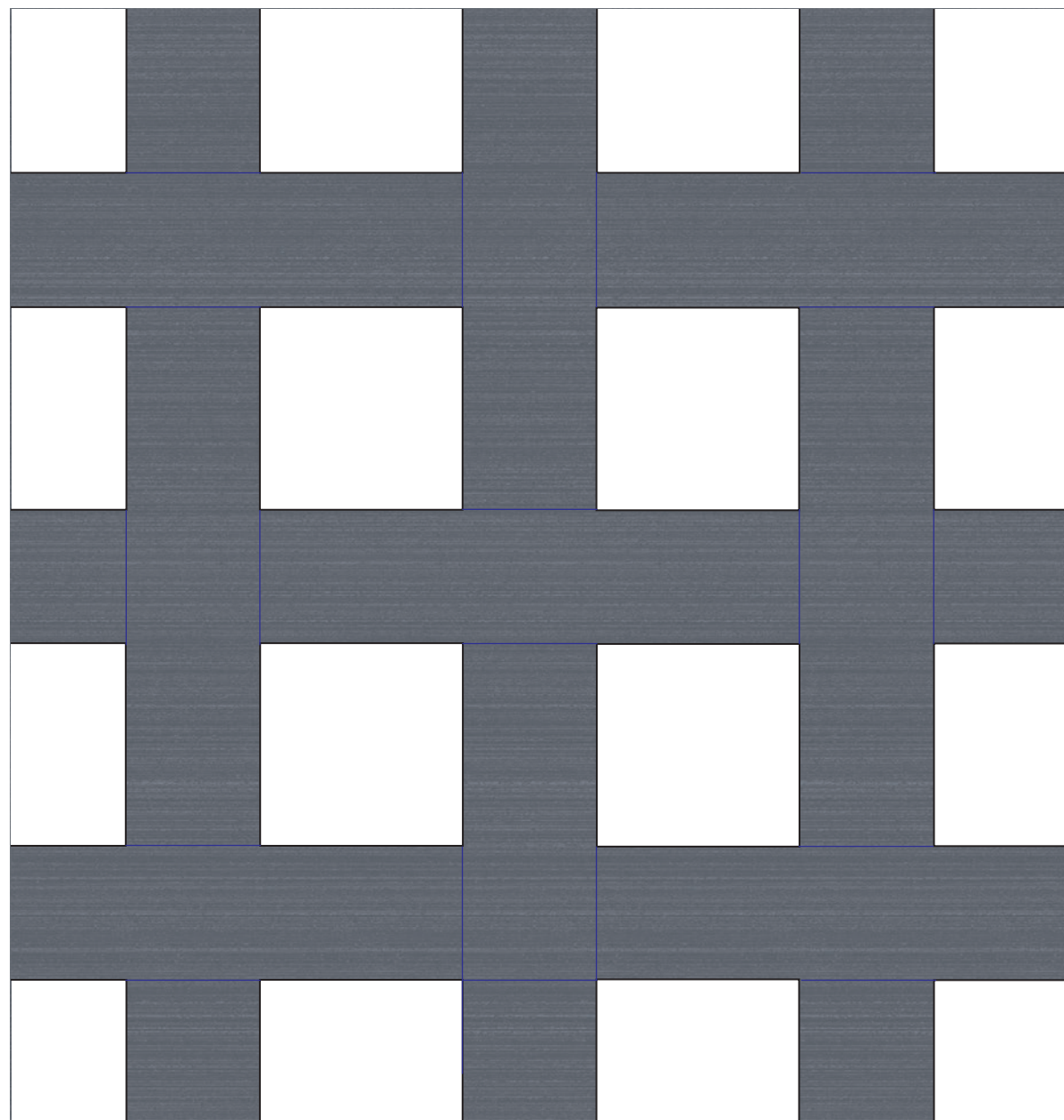
## 30B

CUADRO

DIÁMETRO:  
Ø **30x30**

FACTOR:  
**U50**

ÁREA ABIERTA:  
**% 25**





SISTEMAS ALUMISAN S.L.

---

madrid@alumisan.com