



SISTEMAS **ALUMISAN**
TUBOS Y CHAPAS DE ALUMINIO



SISTEMAS **ALUMISAN**
TUBOS Y CHAPAS DE ALUMINIO

LACADO

termolac[®]



GRUPO **ALUMISAN**
www.alumisan.com



SISTEMAS ALUMISAN
TUBOS Y CHAPAS DE ALUMINIO

LACADO

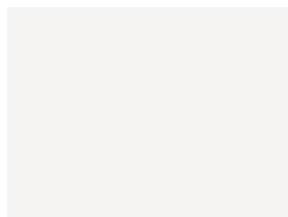
termolac[®]

Pintura en polvo de alta calidad que combina propiedades de alta durabilidad y excelentes características mecánicas que permiten realizar conformados y plegados de hasta 180°.

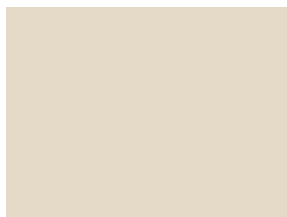
Un proceso que implica la aplicación de una capa de pintura en polvo sobre los paneles de aluminio, seguido de un tratamiento térmico para lograr una adhesión permanente y una capa protectora y decorativa.

High-quality powder coating that combines high durability properties and excellent mechanical characteristics allowing for forming and folding of up to 180°.

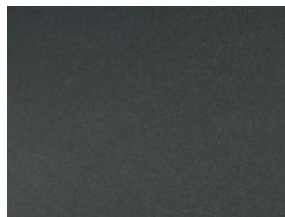
A process involving the application of a powder coating layer onto aluminum panels, followed by a heat treatment to achieve permanent adhesion and a protective and decorative layer.



BLANCO MIRANDA



RAL 1013
BRILLO / MATE



RAL 2100
NOIR SABLE TEXT.



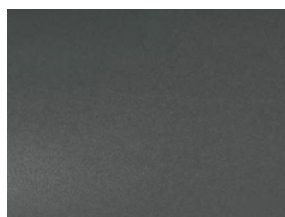
RAL 3000
BRILLO



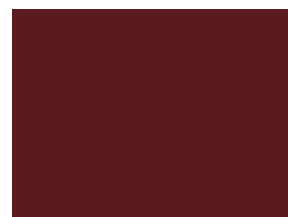
ANODIC NATURA
METAL



RAL 1015
BRILLO / MATE



RAL 2900
GRIS SABLE TEXT.



RAL 3005
AL SATINADO



GREY SILVER
MATE METALIZADO



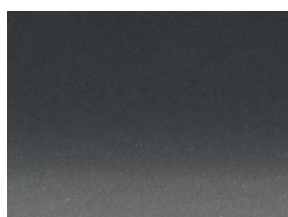
RAL 1019
MATE



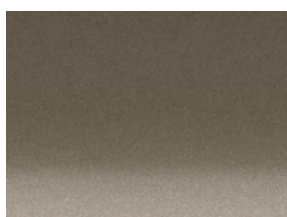
RAL 7011
BRILLO



RAL 5010
BRILLO



DB703
FINE TEXTURED



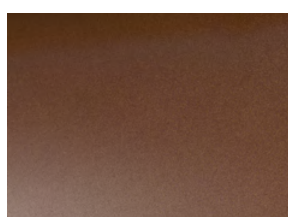
RAL 1035
MATE METALIZADO



RAL 7012
BRILLO / MATE



RAL 6005
BRILLO



MARS SABLE
TEXT.



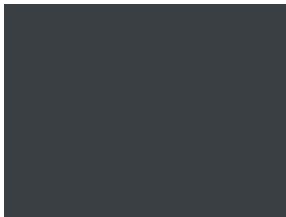
RAL 7006
BRILLO / MATE



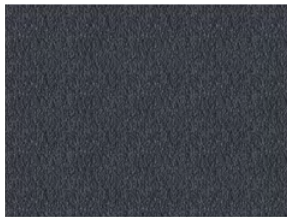
RAL 7015
BRILLO / MATE



RAL 6009
BRILLO



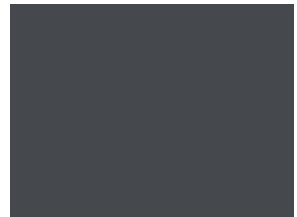
RAL 7016
FINE TEXTURED



RAL 7016
FINE TEXTURED



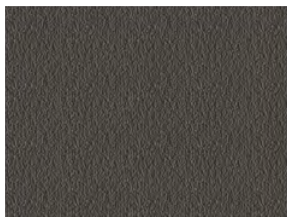
RAL 7021
BRILLO / MATE



RAL 7024
BRILLO / MATE



RAL 7022
BRILLO / MATE



RAL 7022
FINE TEXTURED



RAL 7037
BRILLO / MATE



RAL 7040
BRILLO / MATE



RAL 7030
MATE



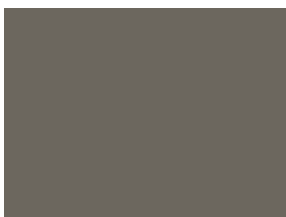
RAL 7035
BRILLO / MATE



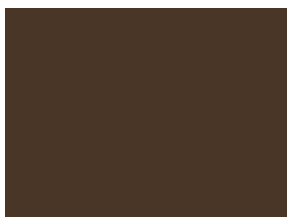
RAL 7044
BRILLO / MATE



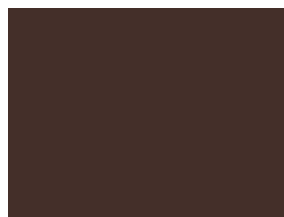
RAL 7047
MATE



RAL 7039
BRILLO / MATE



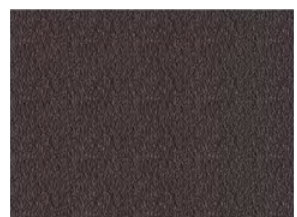
RAL 8014
BRILLO / MATE



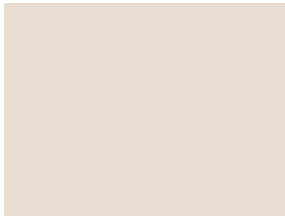
RAL 8017
MIRANDA



RAL 8019
BRILLO / MATE



RAL 8019
SABLE TEXTURED



RAL 9001
BRILLO / MATE



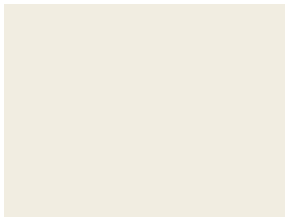
RAL 9002
BRILLO / MATE



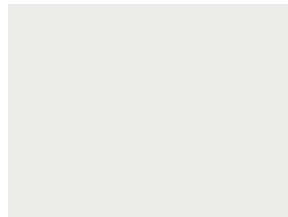
RAL 9005
BRILLO / SATINADO



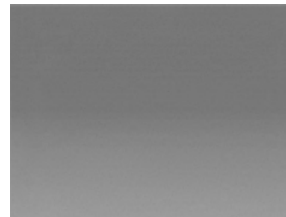
RAL 9005
FINE TEXTURED



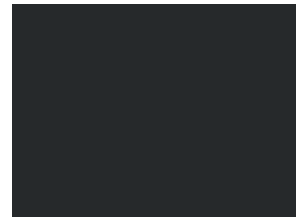
RAL 9010 EUROPA
BRILLO / MATE



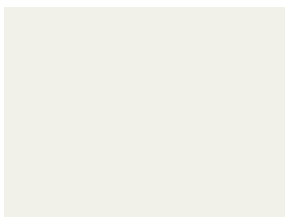
RAL 9003
BRILLO / MATE



RAL 9006
BRILLO MET.



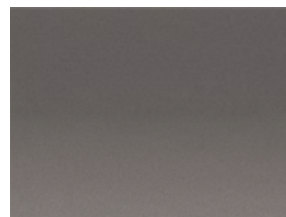
RAL 9011 IT
MATE



RAL 9016
BRILLO / MATE



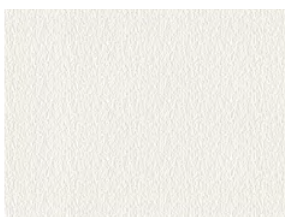
RAL 9018
BRILLO



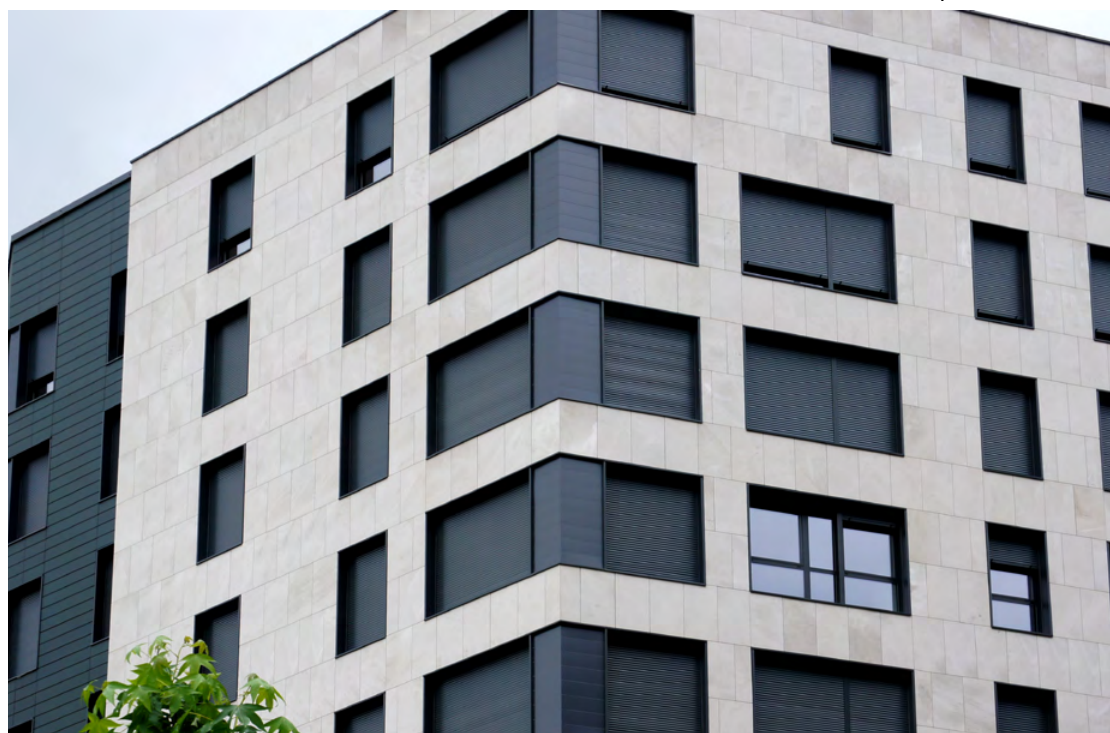
RAL 9007
BRILLO MET.



R-096
MATE MET.



RAL 9016
FINE TEXTURED





CARACTERÍSTICAS DESTACADAS:

KEY FEATURES:

Durabilidad y Resistencia: Las capas de pintura en polvo aseguran una alta resistencia y durabilidad, incluso en condiciones exigentes.

Durability and Resistance:-
The layers of powder coating ensure high resistance and durability, even in demanding conditions.

Conformados y Plegados:
Hasta 180°

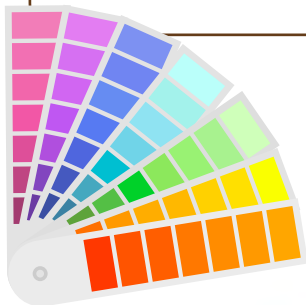
Formed and Folded:
Up to 180°

Protección UV:
Resistencia contra el deterioro causado por la exposición solar.

UV Protection:
Resistance against deterioration caused by sun exposure.

Variedad de Colores y Acabados: Amplia gama de colores de la carta RAL y opciones de acabados metalizados y texturizados para adaptarse a cualquier proyecto.

Color Variety and Finishes: A wide range of RAL color chart options and metallic and textured finish choices to suit any project. Resistance against deterioration caused by sun exposure.





CERTIFICACIONES:

CERTIFICATES:



Certificaciones de SEGURIDAD:

Clasificación al fuego A2-s1, d0 según la norma EN 13501-1, garantizando la seguridad en su uso.

Security Certifications:

Fire classification A2-s1, d0 according to standard EN 13501-1, ensuring safety in its use.

Certificaciones de CALIDAD:

ISO 9001:2015 y 14001:2015 Certificaciones AENOR que respaldan nuestro compromiso con estándares de calidad y gestión ambiental.

Quality Certifications: ISO 9001:2015 and 14001:2015

AENOR certifications that endorse our commitment to quality and environmental management standards.

VENTAJAS MEDIOAMBIENTALES:

CERTIFICATES:



Sin Uso de Disolventes:

Proceso de fabricación sin el uso de disolventes, promoviendo prácticas respetuosas con el medio ambiente.

Solvent-Free Production:

Manufacturing process without the use of solvents, promoting environmentally friendly practices.

Pinturas Ecológicas:

Fórmulas sin emisión de gases tóxicos, asegurando un impacto ambiental mínimo.

Ecological Paints:

Formulas with no emission of toxic gases, ensuring minimal environmental impact.



SISTEMAS ALUMISAN
TUBOS Y CHAPAS DE ALUMINIO

SECTORES DE
APLICACIÓN:
SECTORS OF
APPLICATION:

- **Arquitectura y decoración**
Architecture and decoration
- **Imagen Corporativa**
Corporate image
- **Chimeneas**
Fireplaces
- **Pasarelas de aviones y barcos**
Walkways for aircraft and ships
- **Puentes**
Bridges
- **Interiores de autobuses y trenes**
Interiors of buses and trains
- **Equipos de refrigeración industrial y comercial**
Industrial and commercial refrigeration equipment
- **Carenado de maquinaria**
Machinery fairing
- **Revestimiento de túneles**
Tunnel cladding
- **Tabiques verticales en interiores de barcos**
Interior vertical panels in ships



SISTEMAS ALUMISAN
TUBOS Y CHAPAS DE ALUMINIO

CHAPAS LACADAS

STOCK HABITUAL

COATED SHEETS IN REGULAR STOCK

ESPESOR (mm):
THICKNESS (mm):

0,8 | 1 | 1,2 | 1,5 | 2

MEDIDAS (mm):
MEASURES (mm):

2.000 X 1.000
3.000 X 1.250
3.000 X 1.500
4.000 X 1.250
4.000 X 1.500

REF. MÁS HABITUALES
REF. MOST COMMON:

Blanco Miranda

1015 Brillo

3005 AL SAT.

5010 BRILLO

6005 BRILLO

6009 BRILLO

7011 BRILLO

7012 BRILLO

7016 BRILLO

7016 MATE

7022 BRILLO

7022 MATE

7024 BRILLO

7035 BRILLO

8014 BRILLO

8017 MIRANDA BR.

9005 SATINADO

9006 BRILLO

9016 MATE

GRAFITO IT SAT.



termolac®



Consultar disponibilidad previamente. Si necesitas otras medidas o acabado contacta con nuestro equipo.

Check availability in advance. If you need other sizes or finishes, please contact our team.



BOBINAS LACADAS

STOCK HABITUAL

COATED COIL IN REGULAR STOCK

ESPESOR THICKNESS	ANCHO WIDTH	RAL REF. RAL REF.	OBSERV.
0,55	1.000	9005 Satinado	Negro Mat.
1,0	1.250	Blanco Miranda	Blanco Br.
		9016 Mate	Blanco Mat.
1,2	1.250	9005 Satinado	Negro Mat.
		Blanco Miranda	Blanco Br.
		9016 Mate	Blanco Mate
		7016 Mate	Gris Antracita
1,2	1.500	Blanco Miranda	Blanco Br.
		7016 Mate	Gris Antracita



Consultar disponibilidad previamente.
Si necesitas otras medidas o acabado contacta
con nuestro equipo.

Check availability in advance. If you need other sizes or
finishes, please contact our team.

30 años haciendo historia...

SISTEMAS ALUMISAN

SANTIAGO DE COMPOSTELA | LUGO | AVILÉS | SALAMANCA | BILBAO | MADRID

GRUPOALUMISAN

www.alumisan.com